



Flavescence d'orée & Amerikanische Rebzikade

Zikadenmonitoring in Rheinland-Pfalz

Stephanie Hasch, DLR RNH



Aktuelles zur Lage

- FD ist ein rein europäisches Problem
- Gefährlich ist das Auftreten von Vektor (amerikanische Rebzikade) und Krankheitserreger (Phytoplasmen der goldgelben Vergilbung)



Bekämpfungs-Strategien

1. Kurative Maßnahmen gegen FD-Phytoplasmen
Heißwasserbehandlung (Pfropfreben)
Entwicklung eines Pflanzenschutzmittels in Arbeit
daher Rodung infizierter Stöcke !

2. Bekämpfung des Vektors



Bekämpfungs-Strategien

1. Kurative Maßnahmen gegen FD-Phytoplasmen
Heißwasserbehandlung (Pfropfreben)
Entwicklung eines Pflanzenschutzmittels in Arbeit
daher Rodung infizierter Stöcke !

2. Bekämpfung des Vektors
kein Nutzen durch natürliche Gegenspieler
daher mit Insektiziden, teilw. mit Notfallzulassung

Bekämpfung des Vektors

Anwendung von Insektiziden:
2 bzw. 3 mal je nach PSM
während des Nymphenstadiums
(bis Ende Juni)



AGES / Strauß

Nur wenn bestätigt wurde,
dass Amerikanische Rebzikade auftritt !
Fund 2024 → Behandlung 2025

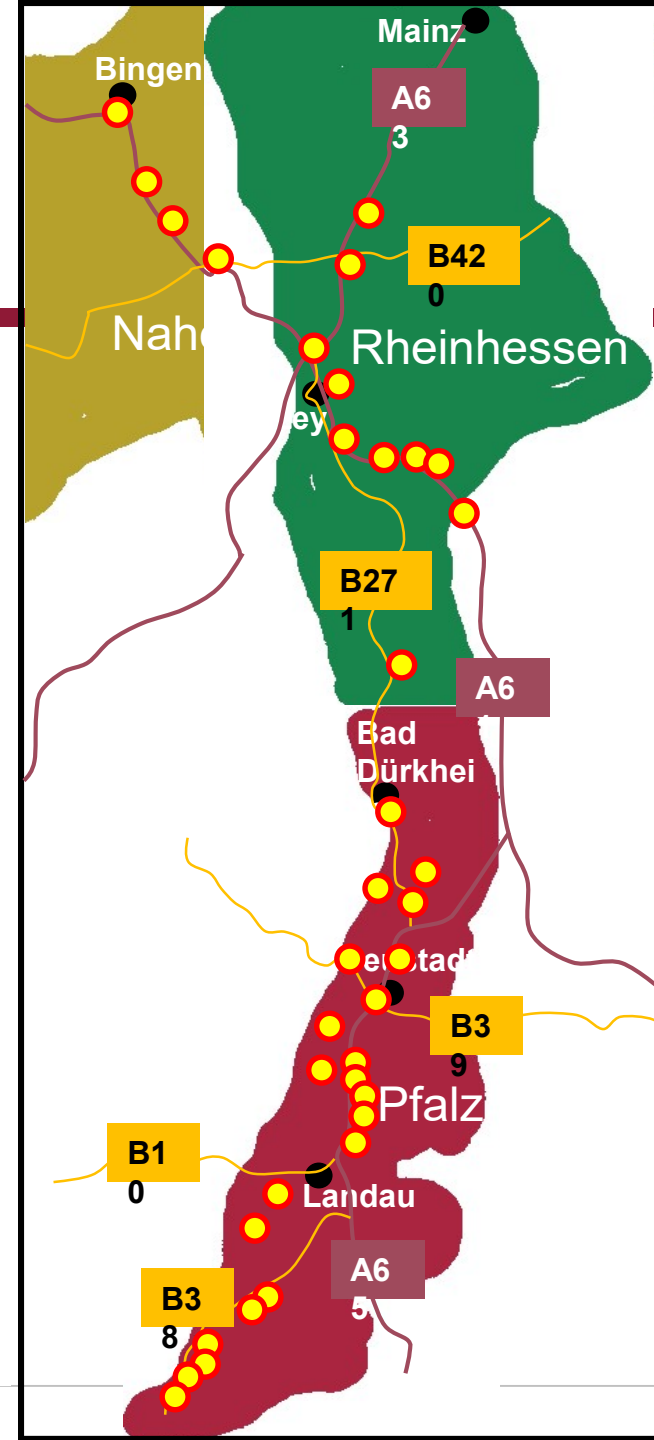
Behandlungszonen ermitteln

Zikadenmonitoring mit Gelbtafeln
Pfalz, Rheinhessen und Nahe

Strategische Auswahl der
Fallenstandorte

bis 2024

● Fallenstandorte
Amerik. Rebzikade



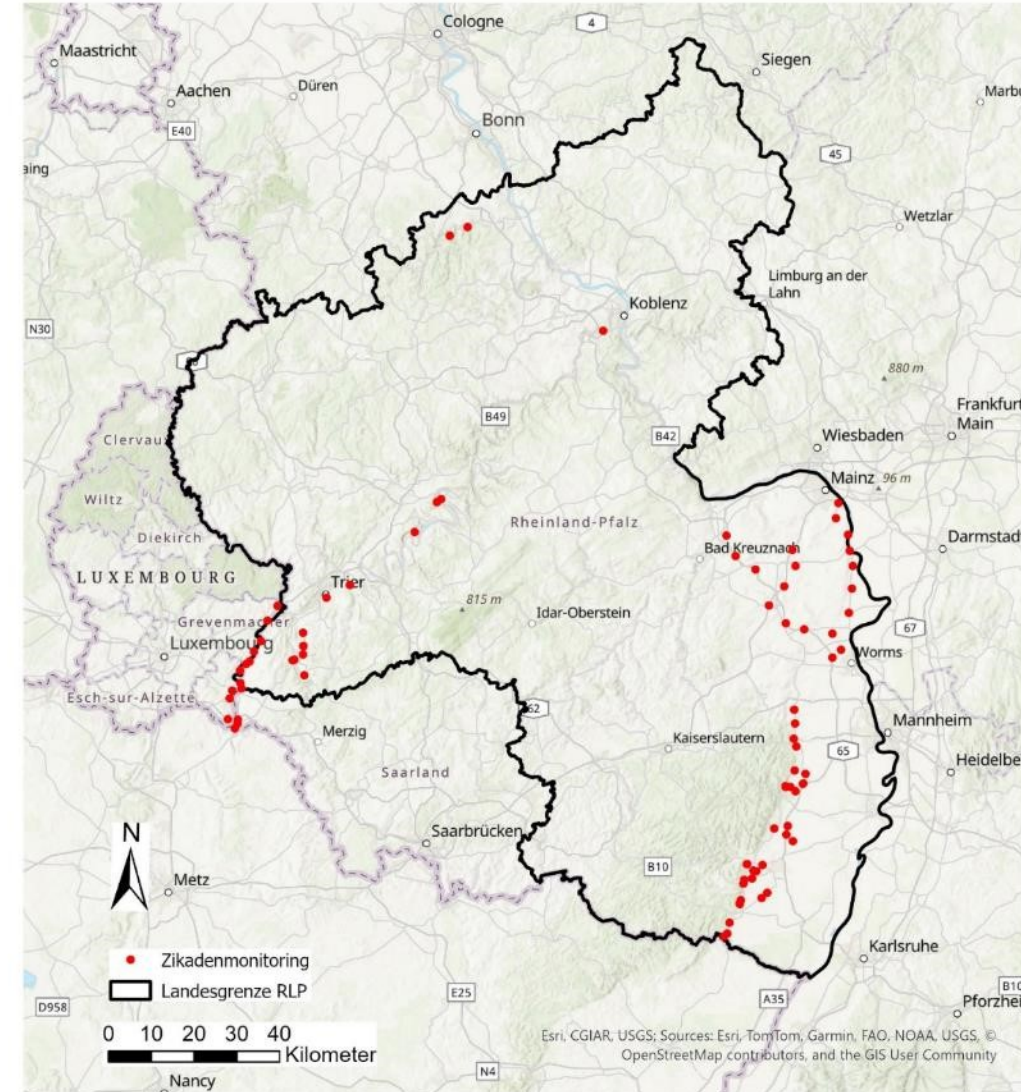


Zikadenmonitoring seit 2025

Erweiterung um Mosel,
Luxemburg

In Zukunft erweitertes Monitoring
in RNH denkbar
(mehrere Fallen je Gemarkung)

Auswertung mittels KI



Aufbau der Falle

Gelber Leimboden an Biege- oder Heftdraht

Flugphase der adulten Tiere:
Juli / August / September

14-tägiger Rhythmus





Monitoring = das beste Mittel (z.Z.)

- keine direkte FD-Bekämpfung möglich
- Vektor-Bekämpfung setzt
Eingrenzen der Befallszonen voraus
- zukünftig evtl. mit Praktikern vor Ort